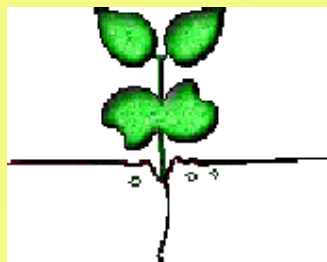


Stok årsmøde 2008

- Invitation til en dans med de nye bogstav terapier:
 - DUÅ – de utrolige år
 - PMT – parent management training
 - MST – multisystemisk terapi
 - PALS – positiv adfærd, støttende læringsmiljø og samhandling i skolen
 - MTFC – Multidimensionel Treatment Foster Care
 - MultifunC –
-
- En anerkendende tilgang
 - En evidensbaseret praksis

WWW.familiecentret-spiren.dk



Børne- og Familiecentret Spiren Godthåbsvej 1, 7500 Holstebro

Inge Hauch

- Socialrådgiver fra 1966
- Terapeut på Stolpegård 1983 – 1992
- Autodidakt systemisk oplært
- Formand for STOK 5 år
- Studieleder Diplomuddannelsen i Familieterapi ved De Sociale Højskoler 1992 – 1999
- Leder af Familiecentret i Holstebro 1998 -

Evidensbaserede Behandlingsprogrammer

Evidensbaseret praksis defineres som
”integrationen af den bedste, tilgængelige
forskning med klinisk ekspertise sammenholdt
med klientens karakteristika, kultur og
præferencer.”

Manualbaseret praksis betyder, at
programmerne udføres efter ensartede
retningslinier og principper af alle behandlere.
Dette fremmer muligheden for at forske i
anvendelsen og effekten af programmerne og
sikrer behandlingens kvalitet.

Kendetegn ved evidensbaserede metoder

- Konkretisering af målgruppen
- Systematisk og tilstrækkelig oplæring samt vejledning
- Beskrevet i håndbog, manual, retningslinier og principper
- Består af kernekomponenter som er beskrevet i retningslinier eller i en håndbog
- Rutiner for kvalitetssikring og metodeintegritet.

Hvorfor evidensbaseret praksis?

- At kunne tilbyde det behandlingstilbud som gennem forskningsbaseret evaluering har vist sig at give de bedste resultater for brugere
- For at udvikle mere resultateffektiv praksis (metoder og program)
- For at undgå tilbud som er virkningsløse
- Det er uetisk at udsætte børn og familier for behandling som man ikke kender effekten af
- Børn og familier skal vide, hvad tilbudet til dem indeholder, og hvilke arbejdsmåder man benytter sig af (varedeklaration og gennemsigtighed)

Udfordringer i evidensbaseret praksis

- Klar målgruppe mens problemerne ofte er sammensatte
- Implicit en kritik af gældende praksis
- Kan opleves som en indgriben i metodefriheden
- Tager tid, kræver ressourcer og forskningskompetencer

SFI rapport

Metodisk socialt arbejde defineres ved:

- Det er planlagt
- Det er formålstjenligt
- Det er systematisk
- Det kan beskrives med ord

Programmernes Formål

- Formålet med programmerne er at fremme forældres mulighed for at varetage deres forældreansvar
Programmerne fremmer forældrenes kompetencer og tilbyder dem redskaber til at kunne opbygge en god relation til barnet og vejlede og opdrage barnet på en hensigtsmæssig måde
- Terapeutens opgave er at støtte forældrene i at udvikle deres relation til barnet – frem for at terapeuten overtager relationen til barnet

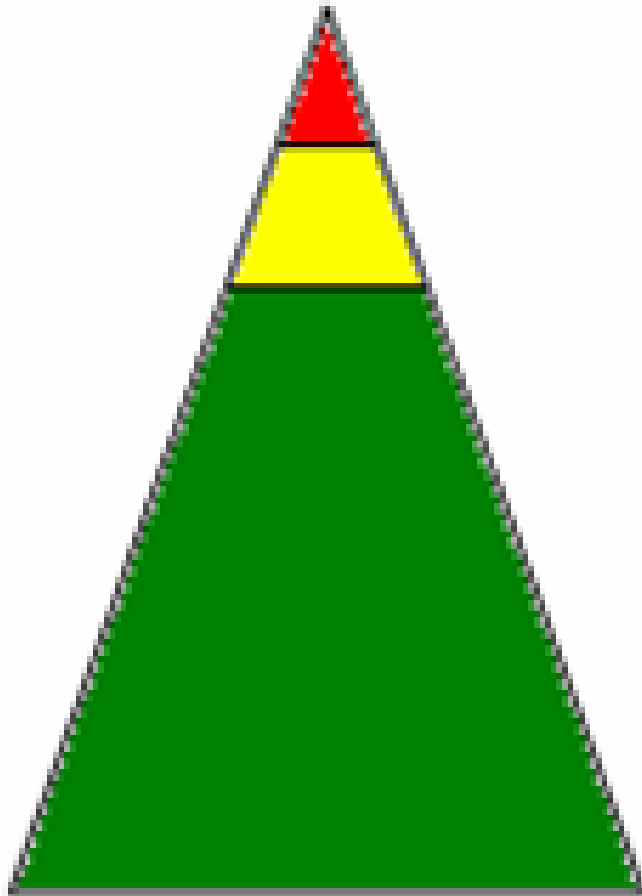


Social interaktions læringsteori

- Udviklet i 1980'erne af Gerald Patterson og Marion Forgatch
- Oregon Social Learning Center, USA
- 1999 national implementering i Norge af PMT o.a. ved Adfærdscentret, Universitetet i Oslo
- De Utrolige år ved Universitetet i Tromsø og Trondheim
- 2004 Servicestyrelsen i Danmark

Urolige børn – undersøgelse 1998

- Niels Egelund m.fl. viser
- 61 % af skolens elever forstyrrer aldrig undervisningen
- 29 % lejlighedsvis
- 10 % mere eller mindre konstant forstyrrende heraf 2% konstant og 1% ønskes væk fra almindelig undervisning
- 1% = ca. 5.000 danske børn



Børn med særlige behov (Børn i det røde felt): Støtte- og behandlingstiltag for de få elever (0-5%) med alvorlige adfærdsproblemer.

Risikobørn (Børn i det gule felt): Støttetiltag for nogle elever (10-15%) med risiko for udvikling af adfærdsproblemer.

Normalområdet (Børn i det grønne felt): Forebyggende tiltag for alle elever.

Forældreprogrammer i gang i DK

- **De Utrolige År**

Forældre med børn i alderen 3 – 8 år.

Forældre samles i grupper

Børnene samles i grupper (Dino)

- **PMT**

Forældre med børn i alderen 4 – 12 år

Individuel behandling af familien

- **MST**

Forældre og netværket omkring børn/ unge i alderen 12 – 17 år.

Individuel behandling af familien og netværket omkring den unge



De Utrolige År

Et træningsprogram for
Forældre, Børn og Lærere

Udviklet af Carolyn Webster-Stratton, Ph.D.



The Incredible Years Training Series





Målgruppe

Barnet:

- hyperaktiv / opmærksomhedsforstyrrelser
- manglende sociale færdigheder
- manglende følelsesregulering
- manglende problemløsningsstrategier
- indlæringsvanskeligheder

Forældre / familie:

- personlige og interpersonelle problemer
- manglende støtte
- manglende forældrefærdigheder
- højt stressniveau, sociale problemer



Hvordan fremme forældrenes engagement?



- Forældre besøges og interviewes inden gruppestart
- 10-14 forældre per gruppe
- Partnere opmuntres til at deltage
- Gruppen mødes efter arbejdstid
- Ugentligt gruppemøde på 2 timer
- 2 trænede gruppeledere
- Kammerat-opkald
- Mad, transport
- Børnepasning





Dinosaurus Skolen

4 - 6 børn i alderen 4 - 8 år samles i grupper
2 timer ugentligt sammen med to gruppeledere.

Programmets indhold:

Følelsesregulering: at forstå og håndtere følelser

Social kompetence: at omgås venner
at løse problemer

Omgangsformer: at lære og at overholde regler
at begå sig i fælles rammer



Forældre Pyramiden





Forskningsresultater

6 randomiserede undersøgelser foretaget af
Programmets ophavsmand

3 uafhængige undersøgelser

Spaccarelli (1992) (USA)

Scott (2001) (Stor Britanien)

Taylor (1998) (Canada)

Morsh (løbende) (Norge)

Resultater:

- Øgede positive forældrefærdigheder
- Mindsket hård / voldelig disciplinering
- Reducerede adfærdsproblemer hos børn
- 2/3 af børnene inden for normal-området efter 3 års opfølgning



Forskning i Danmark

Syddansk Universitet:

CAST (Center for Anvendt Sundhedstjenesteforskning og Teknologivurdering):

Undersøgelse af forældres og gruppeleders vurdering af forældreprogrammet, Basic i De utrolige År, April 2008

www.forældreprogrammer.dk

www.servicestyrelsen.dk

www.incredibleyears.com

Hvad er PMT

- PMT er et interventionsprogram, som er udviklet til at træne forældre i centrale forældrefærdigheder, som kan forebygge, reducere eller stoppe adfærdsproblemer hos børn, og som kan fremme et sundt familiesamspil.

Kendetegn ved alvorlig antisocial adfærd

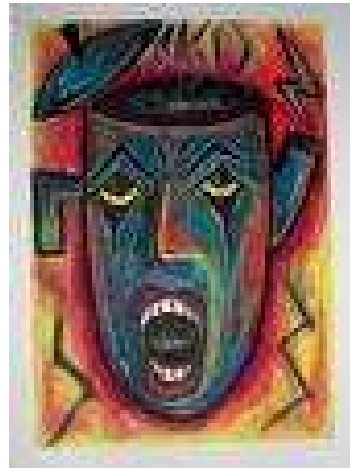
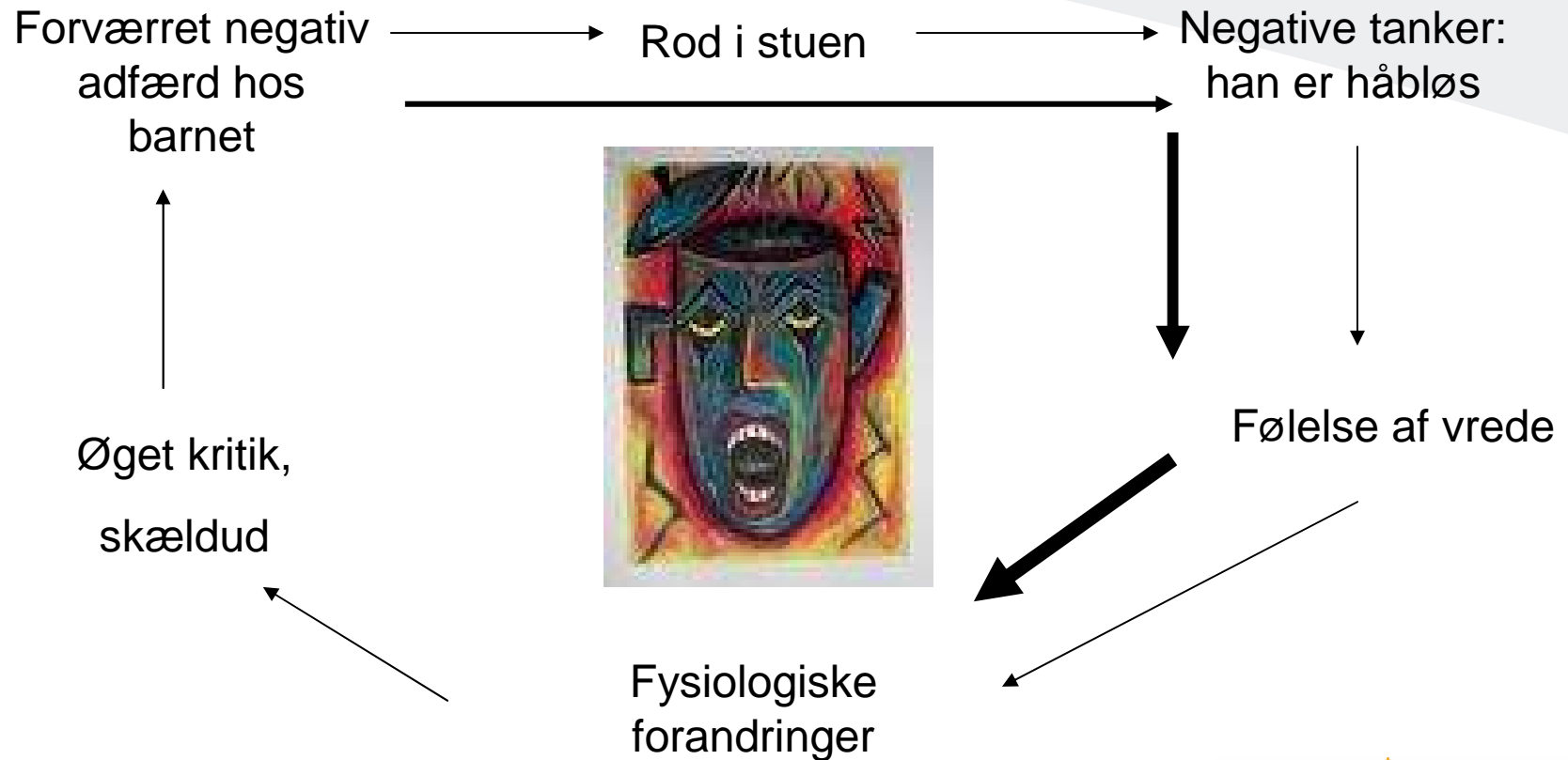
- Højt aggressionsniveau
- Manglende aggressionskontrol
- Oppositionel adfærd
- Bryder sociale normer og regler
- Vedvarende mønster af adfærdsafvigelse

Drivkraften i udvikling af antisocial og aggressiv adfærd

The coercive process:

Et fastlåst, automatiseret samspilsmønster, som bidrager til at barnet lærer at kontrollere sine omgivelser gennem aggressiv og antisocial adfærd

The coercive process: Vredes cirklen



Grundlæggende læringsprincipper

- At lære gennem opmuntring betyder at forældrene retter opmærksomheden mod barnets positive adfærd.
- Positiv opmærksomhed mod positiv adfærd
- Lidt opmærksomhed mod negativ adfærd
- Læring gennem opmuntring fremmer mestring og selvtillid

Målet med PMT

Bryde negativt tvingende samspil (coercion) og stoppe eskalering ved at:

udvikle forældrenes kompetencer, sådan at forældrene:

- lærer barnet at samarbejde
- lærer barnet færdigheder
- opmuntrer positiv adfærd og samspil
- stopper uønsket adfærd
- viser barnet interesse

Målgruppen

- 4 – 12 år
- Verbal og fysisk udadreagerende
- Barnet i konstant opposition til omgivelserne
- Vanskeligheder ved at tilpasse sig regler
- Vanskeligheder ved at samarbejde
- Stadige konflikter med omgivelserne

Metodens opbygning

- Kommunikationsmønsteret ændres,
gode og dårlige beskeder, problemløsning,
positiv involvering
- Ros og opmuntring,
positiv feed back, opmuntringstegn,
belønningsskema
- Grænsesætning,
pausetid, ekstraopgaver, tab af goder

Temaer i PMT

- Gode beskeder
- **Ros og opmuntring**
- **Positiv involvering**
- **Grænsesætning**
- Regulering af følelser
- **Problemløsning**
- Tilsyn og opfølgning
- Kommunikation med børn
- Samarbejde med daginstitution og skole

Behandlingens rammer

- Mødes ca. 1 time pr. uge.
- Begge forældre deltager.
- Hjemmeopgave mellem hver time.
- Telefonkontakt om hjemmeopgaven.
- Alle timer videofilmes.
- For- og efterundersøgelse
- 10 – 50 timer (20 – 30)

Strukturen i en PMT-time

- Velkommen
- Gennemgang af hjemmeopgaven
- Problemløsning / træning
- Introduktion af nyt tema
- Træning
- Ny hjemmeopgave

Kilder vedr. metode og forskning

- www.servicestyrelsen.dk
- www.atferdssenteret.no
- www.isii.net
- Thomas Nordahl et al.: Adfærdsproblemer hos børn og unge
- Alan E. Kazdin: Parent Management Training
- Terje Ogden, Kristine Hagen: Treatment Effectiveness of PMT in Norway.

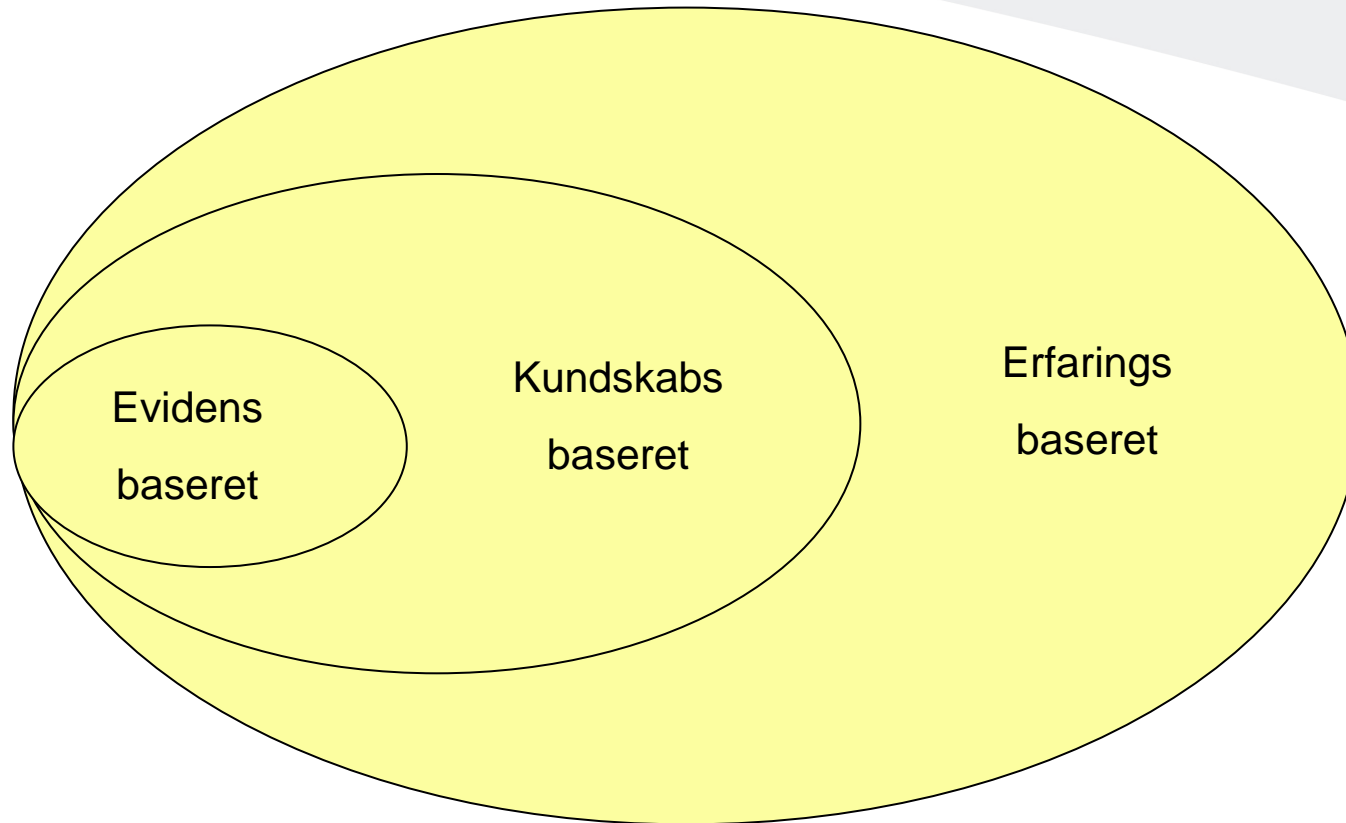
Uddannelse, vejledning, certificering

- DUÅ: 3 dages workshop
- PMT: arbejdsseminarer igennem 1 ½
- Fastlagte vejledningskrav
- Fastlagte certificeringskrav
- Fastlagte krav til re-certificering
- Fastlagte krav til tidsforbrug, tekniske faciliteter og praksisomsætning
- Kontrakt mellem arbejdsgiver og servicestyrelsen

Perspektivering (1)

- Programmerne som øjenåbner for stat og kommuner
- De konkrete krav til back up
- Det er organisationer og medarbejdere der skal adoptere disse programmer
- Evalueringskravene er indbygget
- Der findes god praksis der endnu ikke er evalueret

Praksisformer



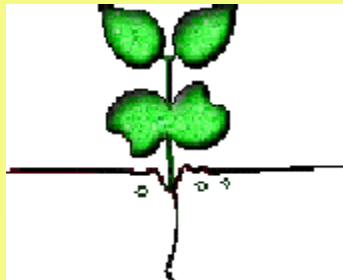
Perspektivering (2)

- Ledelsens ansvar at hjælpe medarbejdere til at gøre deres praksis virkningsfuld
- Evnen til at tage imod feed back og ændre adfærd er afgørende for at kunne arbejde i evidensbaserede programmer
- Vejledning på det du gør og ikke på det du siger du gør
- mindre spray and pray oplæring

Perspektivering (3)

- Den organisatoriske udfordring
- Den politiske bevågenhed
- Struktur og indhold bliver transparent
- Systemiske teorier og metoder bl.a. terapeutiske kontakt- og proces evner kan bidrage til programmerne
- En mangfoldighed af redskaber er nyttig overfor den mangfoldighed af vanskeligheder som terapeuten møder

www.familiecentret-spiren.dk



Børne- og Familiecentret Spiren Godthåbsvej 1, 7500 Holstebro